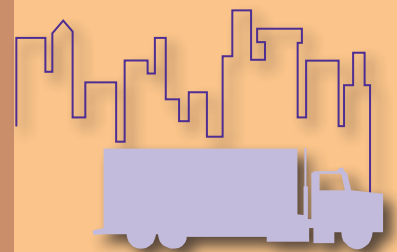


YON GID POU KRITÈ TIP MPO REJYON BOSTON NAN



Janvyè 2021



KISA KRITÈ TIP A YE?

Òganizasyon Planifikasyon Metwopoliten (Metropolitan Planning Organization, MPO) Rejyon Boston nan se yon konsèy ki konpoze de ofisyèl eta, vil, ak minisipalite atravè gran rejyon Boston nan ki decide kijan yon pòsyon lajan transpò federal Massachusetts depanse nan pwojè amelyorasyon kapital yo. MPO finanse pwojè transpò, tankou nouvo konsepsyon Ri Konplè, amelyorasyon entèseksyon, koneksyon bisiklèt ak pyeton ak pwojè modènizasyon sikilasyon atravè [Pwogram Amelyorasyon Transpò \(Transportation Improvement Program, TIP\)](#). MPO kritè TIP pou ede chwazi pwojè ki reponn ak vizyon MPO a pou yon sistèm transpò modèn, ki byen antretni ki sipòte yon rejyon ki dirab, an sante, vivab, epi dinamik sou plan ekonomik.

Vil ak minisipalite yo pote pwojè yo nan Konsèy la pou konsiderasyon. Nòt pwojè yo baze sou kritè ki mezire nan ki pwèn yo abòde domèn objektif MPO yo—amelyore sekirite, devlope mobilite miltimodal, ogmante egalite, sipòte anviwònman ki dirab, amelyore devlopman ekonomik, epi sipòte modènizasyon ak mentnans sistèm transpò a. Kritè sa yo antre nan objektif MPO etabli yo nan [Plan Transpò Alontèm, Destinasyon 2040](#), ansanm ak kontribisyon piblik ak meyè pratik lòt ajans rejyonal ak eta yo. Kritè yo mete ajou detanzantan pou reflekte chanjman ki nesèsè ak priyorite rejyon an, avèk mizajou ki pi resan konsèy MPO a apwouve nan mwa [oktòb 2020](#).

MPO a genyen sis pwogram investisman.

Li Bwochi Pwogram Investisman anpou aprann plis!

Finisyon ri yo



Koneksyon kominotè



Koneksyon bisiklèt ak pyeton



Amelyorasyon entèseksyon



Modènizasyon sikilasyon



Gwo enfrastrikti



Fon sib rejyonal la fè referans ak apeprè 110 milyon dola ke Konsèy la te chaje pou oryante nan pwojè presi chak ane pou konplete investisman enfrastrikti transpò lokal nan rejyon Boston nan.

POUKISA KRITÈ A ENPÒTAN?

Pwojè yo resevwa pwèn ki baze sou limit kote yo reponn chak kritè. Plis pwèn yon pwojè fè, se plis chans pou Konsèy la finanse pwojè a. MPO a finanse pwojè ki baze sou Pwogram Envestisman li yo, ak pwojè ki fè konpetisyon ak lòt pwojè nan chak pwogram investisman. Akòz demann pou finansman pi gwo pase finansman limite ki disponib lan dabitid, nòt yon pwojè jwe yon wòl enpòtan nan ede Konsèy la priyorize ki pwojè pou finanse nan yon ane kèlkonk.

KI SA LIMIT YO YE NAN ITILIZE KRITÈ A?

Byenke MPO a apwouve tout pwojè ki resevwa finansman transpò federal nan rejyon Boston nan, kritè a aplike sèlman pou pwojè ki finanse ki itilize fon Sib Rejyonal MPO yo. Itilizasyon Kritè a limite tou pa disponiblite done pwojè a ak tan MPO a genyen pou konsidere pwojè pou finansman pandan pwosesis TIP anyèl la. Limitasyon sa yo se poukisa kritè a se sèlman yon faktè pami anpil MPO a konsidere lè l ap chwazi pwojè pou finansman yo. MPO a konsidere tou depans ak preparasyon pwojè a, ak distribisyon finansman federal atravè rejyon an. MPO a mete ajou kritè TIP a peryodikman pou asire ke yo kontinye yon resous itil nan desizyon chwa pwojè li yo epi pou swiv ritm bezwen rejyon yo k ap chanje.

PWÈN FÒ NOUVO KRITÈ A

Rès manyèl sa mete aksan sou gwo chanjman nan kritè a ke konsèy MPO a te apwouve nan oktòb 2020. Chanjman sa yo òganize pa sijè oswa mòd transpò. Ou ka aprann plis sou kritè preesi a nan metodoloji TIP a.

Ou ka gade Manager Pwogram TIP a tou k ap diskite sou yon apèsi TIP a nan videyo Pòt Ouvèt sou TIP a.

Nòt



Pou rann kritè a pi fasil pou itilize epi konprann, MPO a te konvèti nan yon echèl 100 pwèn pou sistèm notasyon an, yon chanjman pa rapò ak echèl 134 pwèn anvan an. Sa pèmèt valè pwèn yo tradui fasilman an pousantaj—yon fason ki pi natirèl pou tout moun konprann pwèn pwojè yo.

Nouvo kritè TIP a patikilye ak chak pwogram investisman epi li konsantre sou eleman inik pou chak kalite pwojè olye li itilize menm seri kritè a pou tout pwojè yo. Byenke toujou gen yon kantite anpyètman nan kritè a atravè pwogram investisman yo, niyans ki ajoute nan kèk kritè nan yon pwogram investisman pèmèt yon evalyasyon ki pi fasone pou chak kalite pwojè.

MPO a te kreye tou nouvo kritè pou note pwojè yo nan Pwogram Modènizasyon Transpò a, yon nouvo priyorite pou MPO ak ak yon pwogram kote konsèy la vize depanse pis pase 5 milyon dola chak ane pou konsève epi modènize sistèm transpò rejyon an.

Ekite transpò

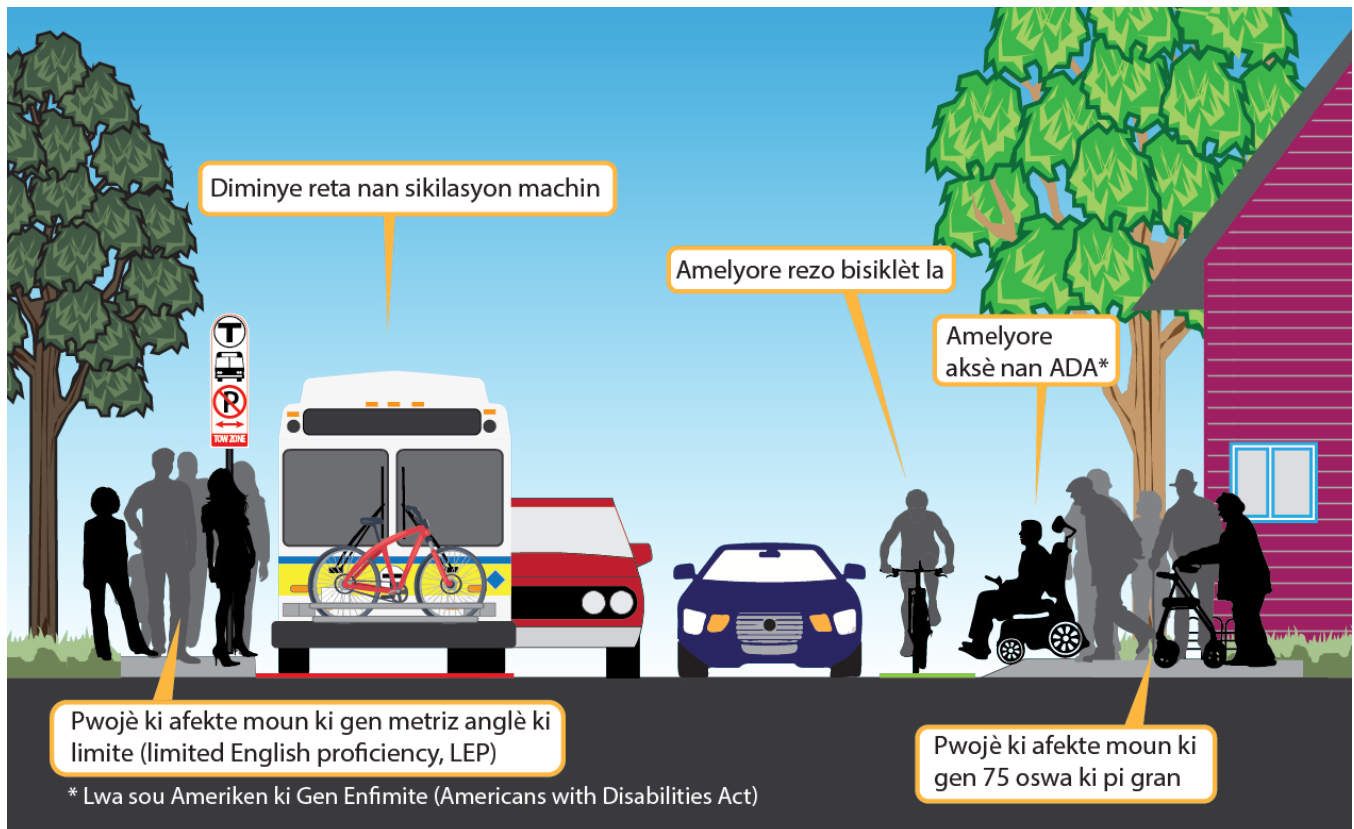
MPO a ap efòse pou asire ke pwojè li yo amelyore rezilta transpò yo pou tout moun, kèlkeswa antesedan yo, ki bay pwojè ki fè sa yo priyorite pou egalite nan popilasyon yo pou MPO a. Pou sipòte efò sa, nouvo kritè a entegre egalite nan chak objektif zòn MPO a. Kounye a, pwojè yo resevwa pe a pe plis pwen baze sou

- Pataj egalite popilasyon nan zòn pwojè a (nan yon mwatye kilomèt nan pwojè a), epi
- Enpak yo prevwa pou pwojè a, jan li evalye nan lòt senk objektif zòn yo.

Egalite popilasyon yo enkli moun ki gen revni ki ba, moun koulè, moun yo idantifye kòm Ispanik, moun ki gen metriz limite nan anglè, moun ki gen enfimite, granmoun aje (laj 75an ak plis), ak jèn moun (laj 17 tan ak pi jèn).

Nouvo kritè a mezire enpak yon pwojè sou moun k ap viv nan zòn pwojè a olye sou kantite moun k ap viv nan vwazinaj la sèlman. Pa egzanp, si yon pwojè diminye polisyon lè a, li resevwa plis pwen, si pwojè a gen yon pataj moun ki fè pati egalite popilasyon ki pi elve nan zòn pwojè a.

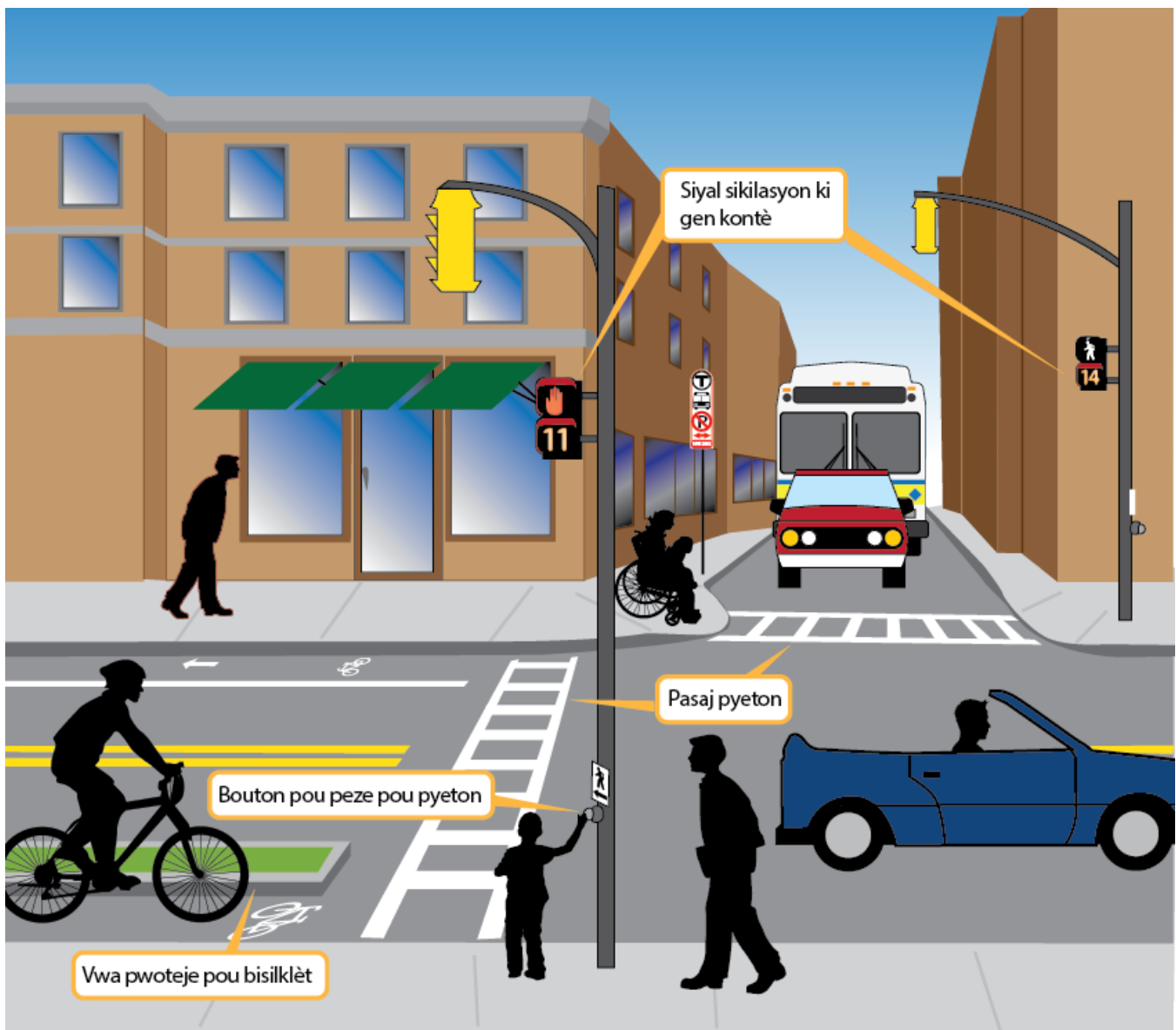
Nouvèl apwoch la aplike yon multiplikativite egalite pou kritè ke MPO a te idantifye atravè sansibilizasyon piblik ak analiz done kòm bezwen transpò ki enpòtan anpil oswa kote gen disparite ki egziste pou egalite popilasyon yo. Chak multiplikativite pwojè baze sou pousantaj popilasyon nan zòn pwojè a ki fè pati egalite popilasyon MPO a relativ ak mwayèn nan tout rejyon yo—toutotan pousantaj la pi wo, se toutotan multiplikativite a wo.



Sekirite

MPO a ap fè èfò pou asire ke tout mwayen transpò yo sekirize. Pou rezon sa, MPO a revize kritè Sekirite a pou

- Ogmante konsantrasyon sou amelyorasyon sekirite sou divès kalite transpò tankou metwo, bis, bisiklèt ak twotwa yo lè li diminye aksan sou mezi sekirite sa sèlman pou veyikil yo;
- Antre nòt pou nouvo eleman tankou mezi ki kalme trafik ak mezi modènizasyon siyal ki oryante sou sekirite trafik; epi
- Konsidere pwoblèm sekirite inik pwojè sikilasyon yo api bay pwèn pou sa ki abòde epi idantifye risk ak danje yo.



Dirabilite

Objektif dirabilite MPO a se pou kreye yon sistèm transpò ki ekolojik. Pou ede reyalize sa, nouvo kritè a

- Enkli konsiderasyon nivo ajan polyan ki danjre pou lè a ki egziste nan yon zòn pwojè, ki bay pwen bonis pou pwojè ki diminye emisyon oksid nitwojèn nan kèk pati nan rejyon an ki gen gwo konsantrasyon ajan polisyon sa yo, paske yo asosye depre ak matyè iltrafen ak rezilta negatif sa lakoz sou sante; epi
- Bay pwen a pwojè ki ogmante aksè nan pak ak espas ouvè yo oswa ki ogmante kouvèti ferestye.

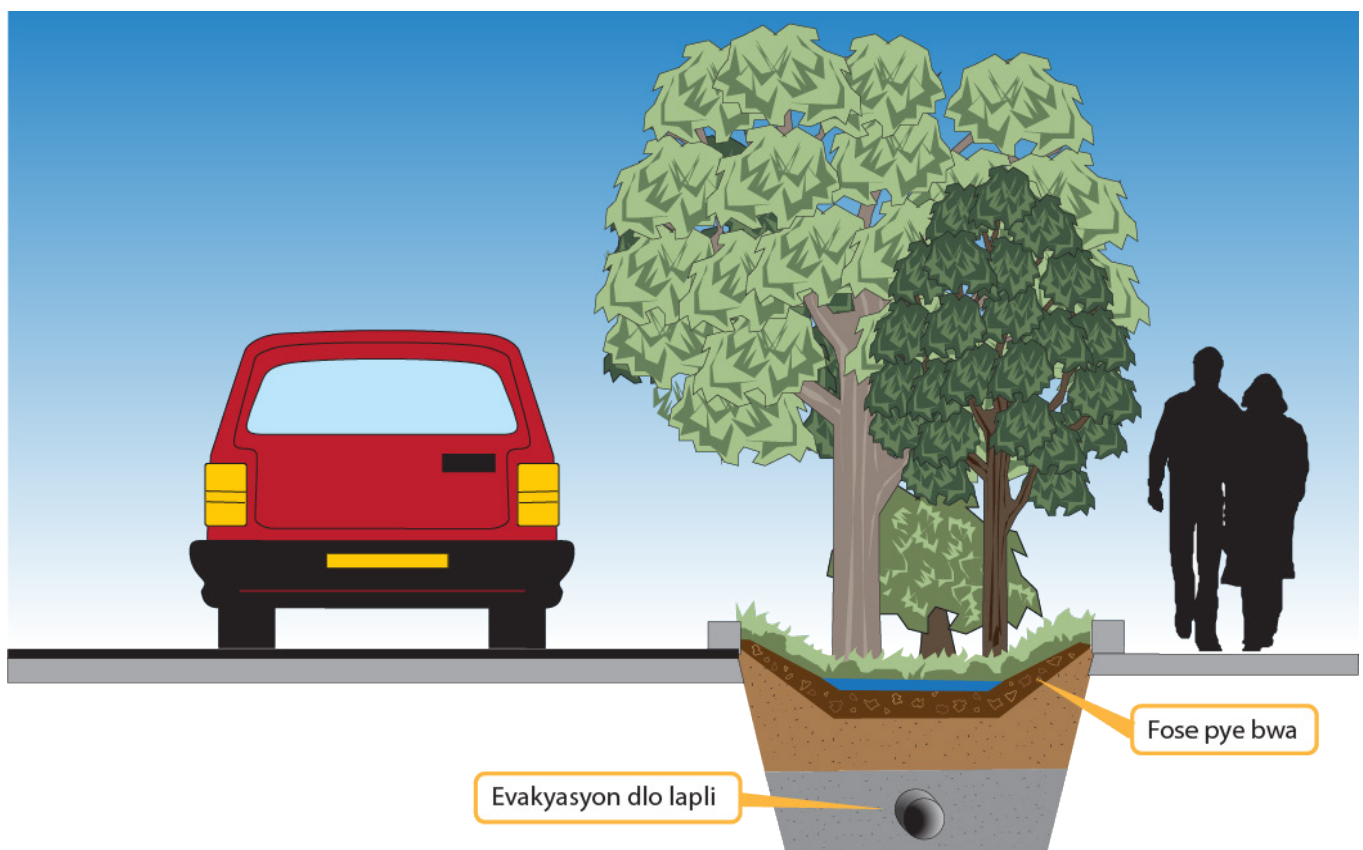


Rezistans

MPO a vize pou konsève epi modènize sistèm transpò a epi planifye pou rezistans li. Pou sipòte sa, nouvo kritè a

- Devlope lis enstalasyon ki enpòtan ke MPO a konsidere lè l ap bay pwen a pwojè ki amelyor aksè a. Lis konpè a konpoze ak lopital, estasyon ponpye, estasyon polis, abri ijans, lekòl, sant kominotè, ak etablisman swen alontèm, ki rekonèt enpòtns tout enstitisyon sa yo pou byennèt kominote a;
- Ankouraje aplikasyon rekòmandasyon rezistans nan Pwogram Vilnerabilite Minisipal yo;
- Ensiste solisyon natirèl pou jesyon dlo siklòn nankou jaden lapli, fose pye bwa, teren medyan, oswa basen dlo siklòn natirèl;
- Rekonpanse pwojè ki konsidere yon seri pwojeksyon alavni pou ogmantasyon nivo lanmè a oswa inondasyon nan konsepsyon yo; epi
- Ankouraje kowòdinasyon rejyonal nan planifikasyon pou rezistans.

Rezistans nan planifikasyon transpò fè referans ak restriksyon ak konsèvasyon enfrastrikti transpò a pou reponn ak ogmantasyon enpak negatif chanjman klimatik la. Evènman meteyolojik ekstrèm, ogmantasyon nivo lanmè a, ek vag chalè ki ka domaje epi pètibe sistèm transpò a. Antre estrateji rezistans transpò pou pwoteje sistèm nan kont enpak klima yo.



Transpò piblik

MPO a vize amelyore fyabilite transpò piblik la epi fè transpò piblik la vin yon opsyon transpò ki fyab pou plis moun nan rejyon an. Pou sipòte objektif sa yo, nouvo kritè a

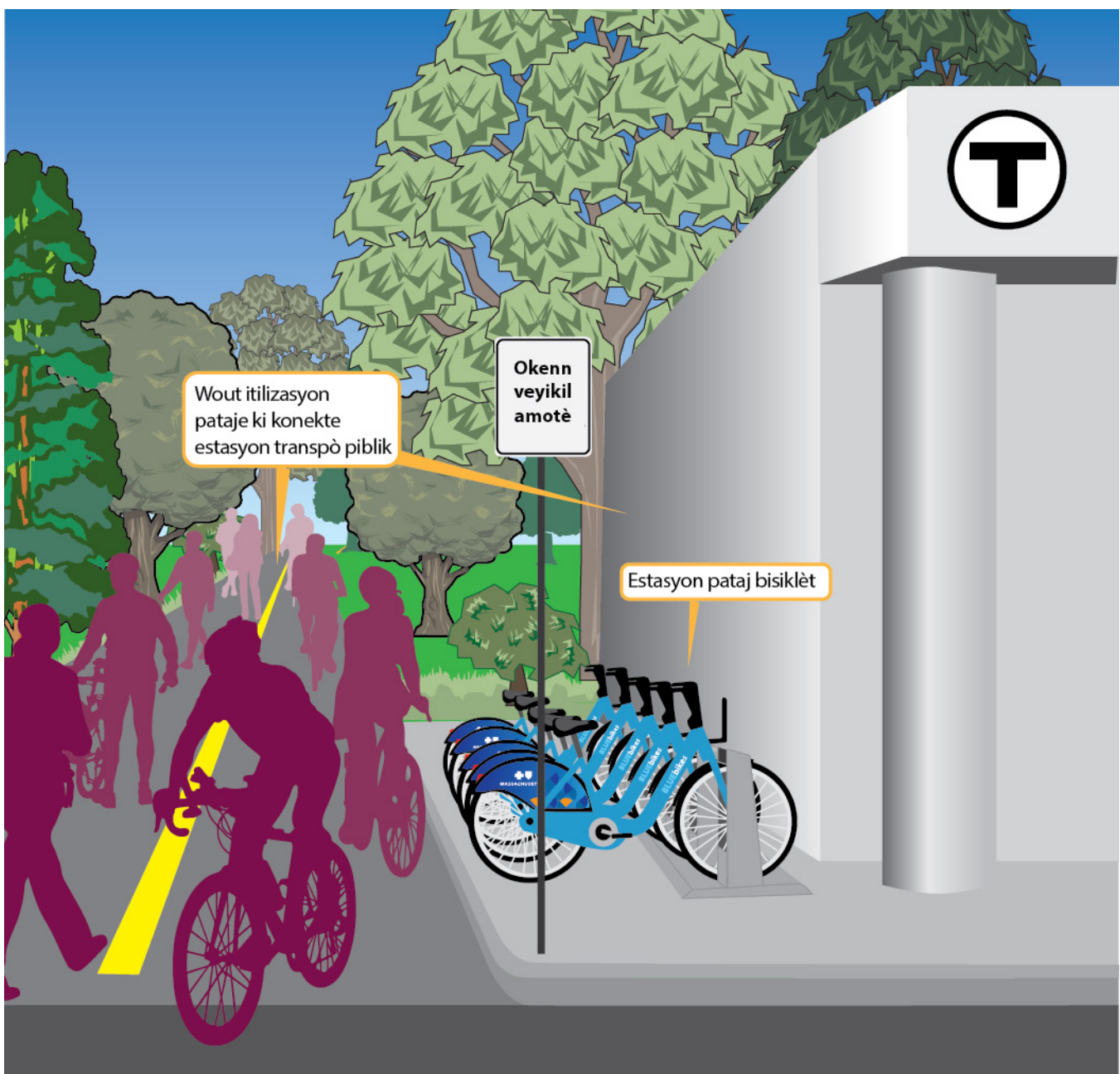
- Bay pwèn pou pwojè ki fè amelyorasyon arè bis oswa estasyon transpò (ki enkli aksè pou Lwa sou Ameriken ki Gen Enfimite) epi ki devlope sistèm transpò piblik la;
- Bay priyorite pou diminye konjesyon sou wout ki sèvi plis moun yo, nan plas plis veyikil, pou konsantre resous yo sou koridò ki sèvi plis moun sou transpò piblik; epi
- Ogmante konsantrasyon sou kreyasyon koneksyon bisiklèt ak pyeton pou transpò.



Rezo Bisiklèt ak Pyeton

MPO a aspire ogmante opsyon transpò atravè tout mwayenyo, ak yon aksan patikilye sou ekspansyon aktif transpò nan rejyon an. Pou rezon sa, nouvo kritè a

- Ogmante aksan sou ekstansyon oswa konble eka nan rezo bisiklèt oswa pyeton an;
- Mete aksan sou enpòtans pou kreye nouvo koneksyon bisiklèt ak pyeton pou destinasyon kle tankou estasyon transpò piblik, lekòl, magazen, restoran, ak pak yo; epi
- Antre nòt pou nouvo ekipman bisiklèt, ki enkli ajoute paking pou bisiklèt oswa fè akomodasyon pou estasyon pataj bisiklèt.



Opòtinite ak Sipò Ekonomik

MPO a ap travay pou asire ke rezo transpò rejyon an bay yon baz ki solid pou vitalite ekonomik. Pou sipòte sa, nouvo kritè a

- Ankouraje pwojè ki fè akomodasyon pou livrezon kagezon ak pou rekipere epi depoze pasaje, tankou dispoze espas twotwa pou zòn chajman;
- Bay pwojè ki fè pwomosyon aksè pou opòtinite lojman bon mache priorite;
- Ogmante aksan sou pwojè ki sipòte aksè nan zòn ki egziste ki gen gwo dansite travay ak rezidan;
- Rekonèt pwojè ki jwenn kòmantè sou konsepsyon nan nòmansman, ki enkli pwojè ki demonte yon pwosesis sansibilizasyon kominotè ki solid oswa ki te teste atravè yon demonstrasyon pilòt; epi
- Bay pwèn pou pwojè ki amelyore mouvman kamyon sou wout ki fèt pou kamyon nan plas lòt wout yo.



POU PLIS ENFÒMASYON

Aprann plis sou MPO Rejyon Boston nan lè ou vizite [Paj Kesyon yo Poze Souvan](#) nou an.

Swiv aktivite MPO yo lè ou [abone ak lis difizyon nou an](#). Nan preferans imel, chwazi kalite mesaj pou resevwa nan chwa sa yo: Avi MPO, rapèl rankont MPO, bilten nouvèl TransReport, avi sou Egalite Transpò, ak avi Konsèy Konsiltatif Transpò Rejyonal (Regional Transportation Advisory Council) yo.

Swiv nou sou Facebook, Twitter, Instagram, ak LinkedIn, epi abone nan kanal YouTube nou an.



Matt Genova
TManadjè Pwogram Amelyorasyon Transpò
mgenova@ctps.org
857.702.3702

Kate White
Kowòdinatè Sansibilizasyon Piblik
kwhite@ctps.org
857.702.3658

BYENVENI. WELCOME. BEM VINDA. BIENVENIDO. AKEYI. 欢迎. 歡迎.

Nou envite ou patisipe nan pwosesis planifikasyon transpò nou an, kèlkeswa ras, koulè, orijin nasyonal (ki enkli moun ki gen nivo metriz anglè ki limite) relijyon, kredo, sèks, zansèt, gwoup etnik, enfimite, laj, sèks, oryantasyon seksyèl, idantite sèks oswa ekspresyon, estati ansyen militan oswa antesedan. Li avi dwa ak pwoteksyon konplè nou yo sou www.bostonmpo.org/mpo_non_discrimination.

Pou mande akomodasyon espesyal, oswa si ou bezen enfòmasyon sa yo nan yon lòt lang, kontakte MPO nan 857.702.3700 (voice), 617.570.9193 (TTY) oswa civilrights@ctps.org (tanpri akòde 14 jou).

Español (Spanish) - Si necesita esta información en otro idioma, por favor contacte la Boston Region MPO al 857.702.3700.

简体中文 (Simplified Chinese) - 如果需要使用其它语言了解信息, 请联系波士顿大都会规划组织 (Boston Region MPO) 《民权法案》第六章专员, 电话 857.702.3700.

繁體中文 (Traditional Chinese) - 如果需要使用其他語言瞭解資訊, 請聯繫波士頓大都會規劃組織 (Boston Region MPO) 《民權法案》第六章專員, 電話 857.702.3700.

Kreyòl Ayisyen (Haitian Creole) - Si yon moun vle genyen enfòmasyon sa yo nan yon lòt lang, tanpri kontakte Espesyalis Boston Region MPO Title VI la nan nimewo 857.702.3700.

Português (Portuguese) - Caso estas informações sejam necessárias em outro idioma, por favor, contate o MPO da Região de Boston pelo telefone 857.702.3700.

Tiếng Việt (Vietnamese) - Nếu quý vị cần thông tin này bằng một ngôn ngữ khác, vui lòng liên lạc Boston Region MPO theo số 857.702.3700.